

# EOS W

## L9512.



Incasso in termoplastico per illuminazione d'accento, decorazione e cortesia. Illuminazione diffusa, installabile in ambienti interni, montaggio a pressione.

WICOP LED CRI>80

Potenza: 2W@12Vdc

Lumen: 216Lm@12Vdc

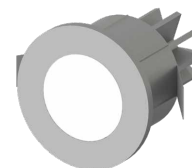
Alimentazione in tensione costante 12Vdc

Collegamento in parallelo, cavo cm 50

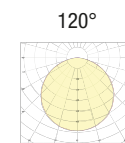
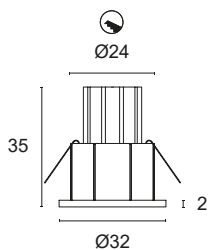
Alimentatori in tensione costante pag. 236

Accessori per collegamento rapido pag. 245

Accessori per dimmerazione pag. 249



 **PRODOTTO IN ITALIA**



CODICI BASE

**L9512.**

FINITURE

- 1 Bianco
- 2 Nero opaco
- 3 Oro satinato
- 6 Cromo
- 7 Alluminio satinato
- 8 Trasparente
- 9 Oro lucido

COLORE LED

- BN** 4000K
- BC** 3000K
- CC** 2700K

Esempio di codifica:

EOS W + Bianco + 3000K = Codice: L9512.1BC